



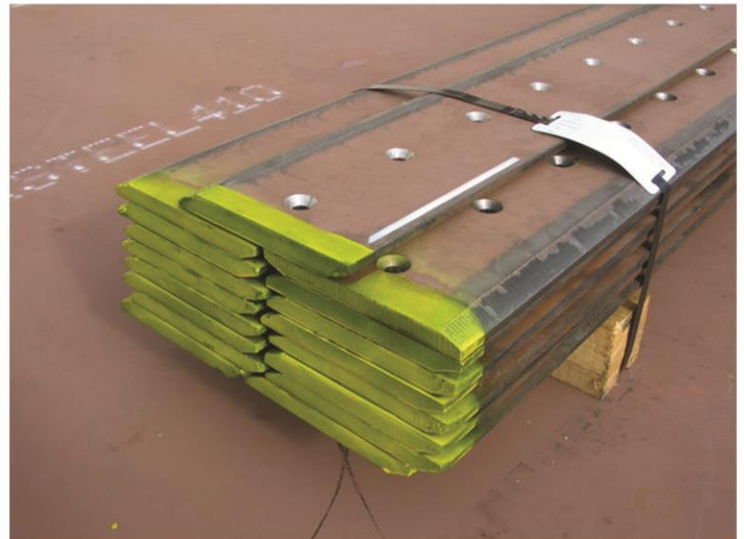
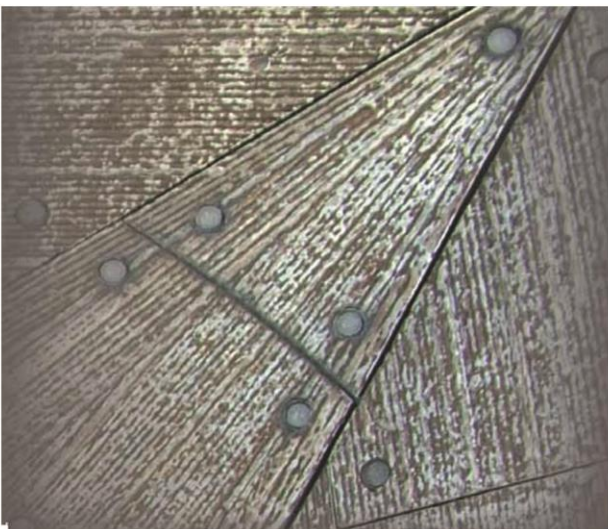
SARL GRALCOME

Tôle rechargées, Tôle anti-abrasion

SARL GRALCOME représentant distributeur officiel en Algérie de Welding Alloys group, leader mondial de la protection anti usure des équipements industriels, met à votre disposition des tôles anti-abrasion DURSTELL et des tôles rechargées DURAPLATE afin de répondre à vos besoins pour la protection de vos machines de production dans différents secteurs de l'industrie : Cimenterie, carrière, briqueterie, mine, travaux publics ...ect.

Tôle anti-abrasion

Prolongez la durée de vie de vos équipements grâce à notre gamme aciers anti-abrasion ! Avec sa dureté 3 fois supérieure à celle d'un acier de construction et sa ténacité extrême, Dursteel est la réponse adaptée aux différents phénomènes d'usure. Nos trois versions 310, 410 et 510 vous permettront de trouver le meilleur des matériaux pour fiabiliser vos équipements. Leur point commun : une microstructure permettant une grande PROCESSABILITE (découpe et parachèvement)



Les Tôles Rechargées

Plus résistantes que les tôles en acier anti-abrasion. Les tôles composites Hardplate et Tuffplate sont constituées d'une plaque de base en acier de construction et d'un revêtement anti-usure, fabriquées avec différents fils fourrés spécialement développés par WELDING ALLOYS

Commercial : +213-560-024-604 +213-560-093-231 Technique : +213-560-025-075 fax : 024-74-08-46

commercial@gralcome.com

www.gralcome.com

SS : coopérative EL GHAZALI BT 01, Loc 01, 35400 Boudouaou Boumerdes Algérie

Usine : MOUILHA zone industrielle 35011 Ouled Moussa, Boumerdes Algérie